



INITIATIVE FOR
APPLIED ARTIFICIAL
INTELLIGENCE

Zusammenarbeit von KMU und Startups - Eine gute Idee?

Dr. Johanna Farnhammer

A Joint
Initiative

UNTER
NEHMER
TUM



Agenda

Ohne Strategie geht nichts

Make or Buy

Startups

Beispiele

Als Mittelständler KI einführen - Easy like this!



aus dem
Onlinekurs “KI
Kompetenz für
Ihr KMU”

KI-KOMPETENZ
FÜR IHR KMU
EIN ANWENDUNGSKURS



INITIATIVE FOR
APPLIED ARTIFICIAL
INTELLIGENCE

Mittelstand-
Digital

Gefördert durch:



Bundesministerium
für Wirtschaft
und Klimaschutz

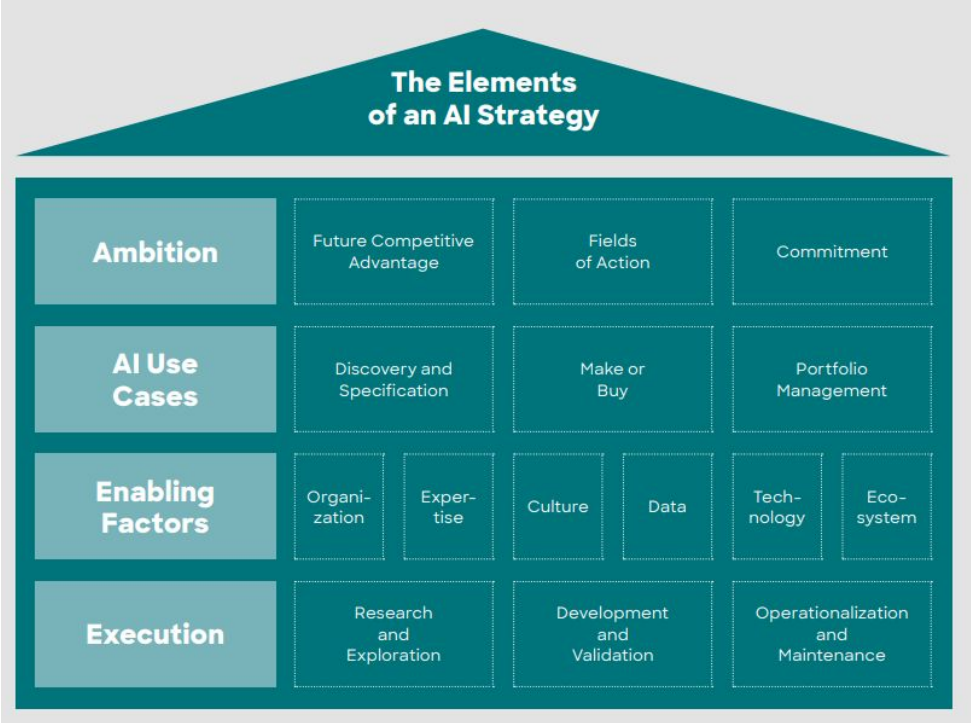
aufgrund eines Beschlusses
des Deutschen Bundestages

INITIATIVE FOR
APPLIED ARTIFICIAL
INTELLIGENCE

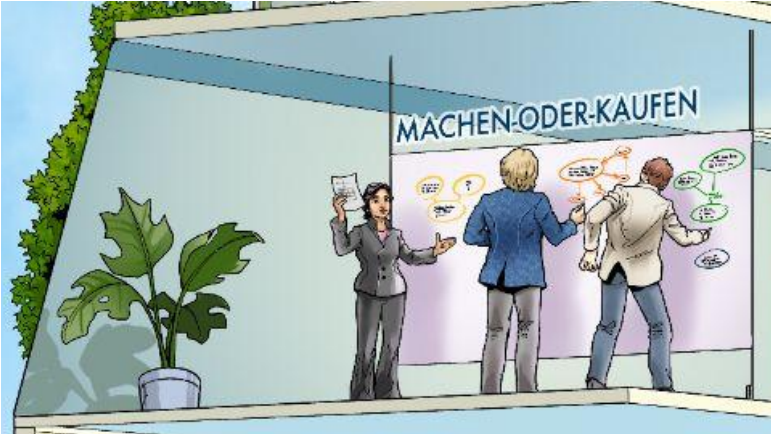
UNTERNEHMER
TUM



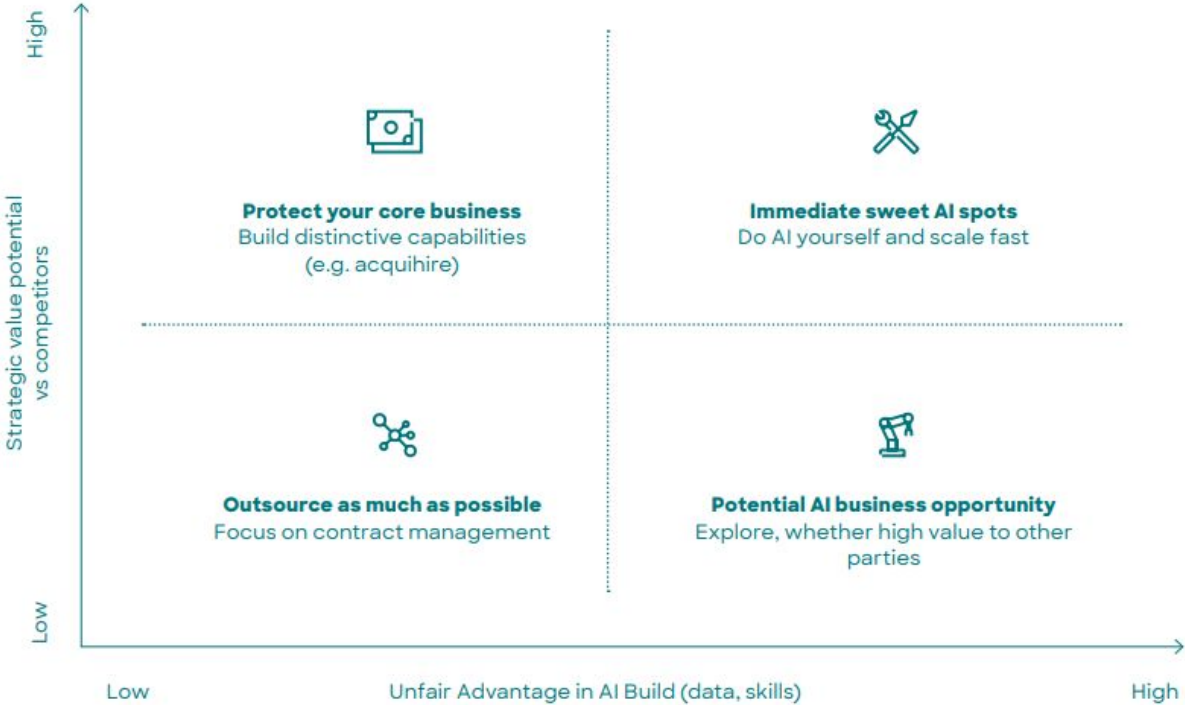
Strategisch wird es einfacher...



Machen wir es selbst oder kaufen wir ein?



Make or Buy - Die Use-Cases entscheiden



Welche Möglichkeiten gibt es?

“Make” / Eigenentwicklung	“Buy” / Beschaffung
Internes Entwicklungsteam	Cloud Anbieter
externes Entwicklungsteam	Produkt von einem Start-Up
Wissenschaft	Lösungs-Anbieter
Projekt zusammen mit Start-Ups	Eingebundene Features (embedded features)
Adaption: <ul style="list-style-type: none">- auf ein andere Produktkategorie- auf die eigenen Daten	

Welche Möglichkeiten gibt es?

Eigenentwicklung	Beschaffung
Internes Entwicklungsteam	Cloud Anbieter
externes Entwicklungsteam	Produkt von einem Start-Up
Wissenschaft	Lösungs-Anbieter
Projekt zusammen mit Start-Ups	Eingebundene Features (embedded features)
Adaption: <ul style="list-style-type: none">- auf ein andere Produktkategorie- auf die eigenen Daten	

Wo ist der Win-Win?

Unternehmen




- müssen sich nicht die Make-Teams aufbauen
- bekommen tiefes Fachwissen
- Wissenstransfer in die eigenen Teams
- Beiprodukt: Projektmanagement, agiles Arbeiten, Digitalisierungs-Tools

Startups

- Referenzkunden
- Erhöhung des Trust
- Einsatzmöglichkeiten kennenlernen
- Domain-Knowledge

Quelle: Umsetzung der digitalen Transformation - Herausgeber Hubertus C. Tuczek

Welche Startups eignen sich für eine Projektentwicklung

Etablierte Startups mit nicht adaptierbaren Standardlösungen	
Startup mit MVP (adaptierbare Lösung)	
Startups mit toller Lösung, die aber den Kunden noch nicht genau kennen	

Wo kann man AI-Startups finden?

Startup Incubatoren / VentureLabs

Beispiele:

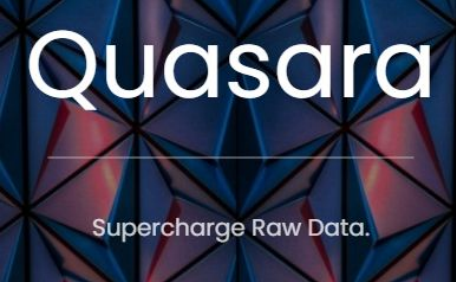
- UnternehmerTUM <https://www.unternehmertum.de/>
 - XPRENEURS Incubator
 - TechFounders
 - KIC Accelerator-Programme
- TUM VentureLab (München) <https://www.tum-venture-labs.de/>
- VentureLab (Aschaffenburg) <https://venture-lab.de/>

Mittelstandsbeispiel - Computer Vision

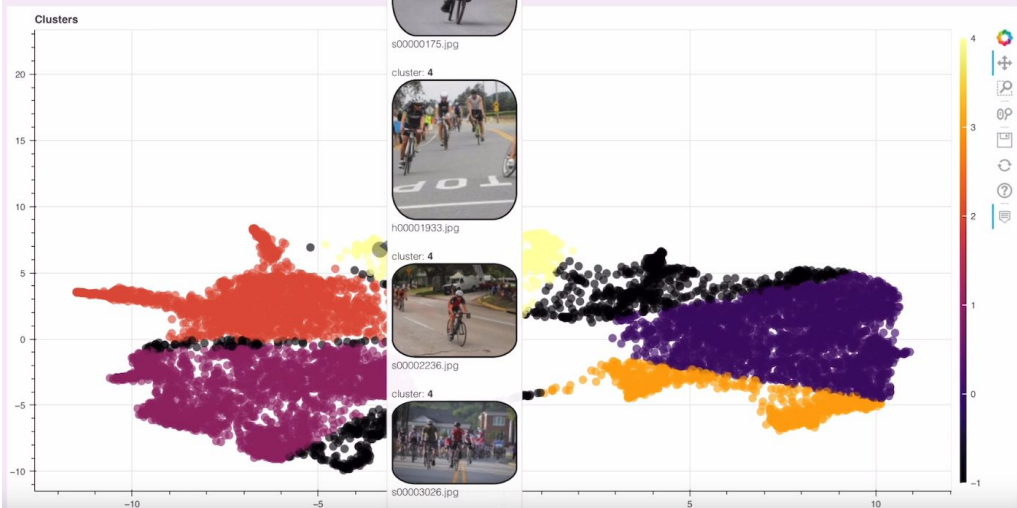
ComputerVision Use-Case zur Qualitätskontrolle

		Actual	
		Positive	Negative
Predicted	Positive	True Positive	False Positive
	Negative	False Negative	True Negative

Startup Quasara



<http://quasara.io/>



Copyright: Quasara

Mittelstandsbeispiel - Logistik



Startup SupplyZ

Digital Factory

Automate you inventory

Get real-time data on the amounts of powders, liquids, gas, and commodities needed for your manufacturing. Automate just-in-time reordering and ensure material availability and reduce the risk of operational downtimes.

Increase quality and manage costs

Variances in production processes make it essential to understand the quality of a produced part. Ensure that produced objects do not have any cracks or anomalies.

Identify invisible defects

Metal and reflective surfaces create challenges for visual identification. Listen to parts to check if the cuts and bends match your quality requirements and identify strains & material fatigue.

Part identification

Ensure you are using the right part and prevent counterfeit by knowing each parts fingerprint.

Material availability

Anomaly detection

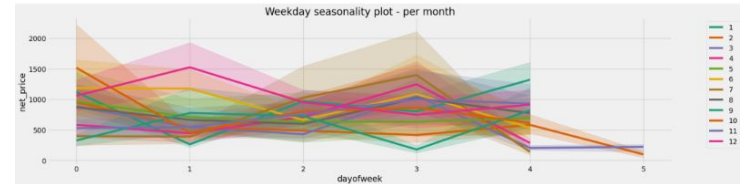
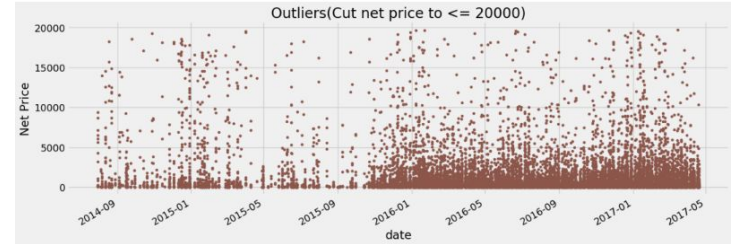
Material fatigue

Acoustic fingerprint

Tell us about your digital transformation strategy and discover how to get any missing data.



www.supplyz.eu
felix.wassmann@supplyz.eu



Copyright: SupplyZ

Größte Herausforderungen

- Confidentiality und Datensicherheit
- Daten (Zulauf der Daten, Qualität)
- Für die Startups waren unternehmensinterne Prozesse sehr schwer zu verstehen
- Geschwindigkeit
- Firmeninterne Bottlenecks wurden sichtbar und verstärkt

Learnings

- Gegenseitiger Respekt vor dem Fachwissen des anderen
- Kommunikationsskills (auf beiden Seiten)
- Projektmanagement (auf beiden Seiten)
- Planung und Erwartungs-Management ist enorm wichtig
- Consulting Projekte bringen keiner Seite etwas! (Nur Kooperationen sorgen für den nötigen Austausch)

Startup-Landscape

Kaufprodukte und adaptierbare Lösungen:

<https://www.appliedai-institute.de/hub/2022-ai-german-startup-landscape>

Filter by **All categories** and Search by company or desc

The dashboard is divided into two main sections: **ENTERPRISE INTELLIGENCE** and **ENTERPRISE FUNCTION**.

ENTERPRISE INTELLIGENCE is further divided into four sub-sections:

- Computer Linguistics:** Curiosity, Levidia.ai, Deepset, Fileee, Hypatos, Ipylytics, Konfuzio, Lateral, Lengoo, Pioneer, Zana, Back, Testifi GmbH, evAI Intelligence, Axu.AI, semantha®.
- Computer Vision:** Agile Robots, Super.AI, Deepva, Design AI, Eyeem, Idnow, Mobius Labs, Navvis, Tawny, Visionimpulse, autoRetouch, Visometry, Super.AI, ShoeFilter GmbH, aimpower, preML GmbH.
- Discovery:** Celonis, Geospin, Inspirient, Mapegy, Motiontag, Kendaxa.
- Computer Audition:** Aaronai, Audatic, AuDeering, Peakprofiling, OMNIBOT, OmniBot, KENBUN IT AG.

ENTERPRISE FUNCTION is divided into six sub-sections:

- Customer Service & Support:** Botfriends, Cognigy, I2X, Kauz, Mercury, Solvemate, Virtualq, Rasa, Creatext, mo.in.ai, Ultimate.ai, VIER.
- Marketing:** 2TXT, Admetrics, Adtriba, Attention Insight, Crossengage, NeuroFlash, SENSEAPE, rivr, Ubermetrics, AskBrian, Insaas.ai.
- Production:** Magazino, Sentin, Simreka, LexaTexer, 36ZERO VISION, Symate, Vathos, WAHTARI, IS Predict GmbH.
- IT & Security:** Fraugster, Signatrix, Stalice, Neurocat, Risk Ident, CLOUDSUPPLIES.
- Human Resources:** bunch, cobrainer, Joblift.
- Research & Development:** Celus, Hyperganic, Renomics.

Thank you!



appliedAI Initiative GmbH

+49 89 262025855

Munich Urban Colab

Freddie-Mercury-Str. 5

80636 Munich

www.appliedai.de

A joint
initiative

UNTER
NEHMER
TUM

